



• • • cnes • • •

Le label PME est attribué pour une durée de 3 ans  
par le Centre National d'Etudes Spatiales à la société

**GISAÏA**

pour :

**Expertise et solution de catalogage de produits d'observation  
de la Terre basées sur le produit ARLAS-EO**

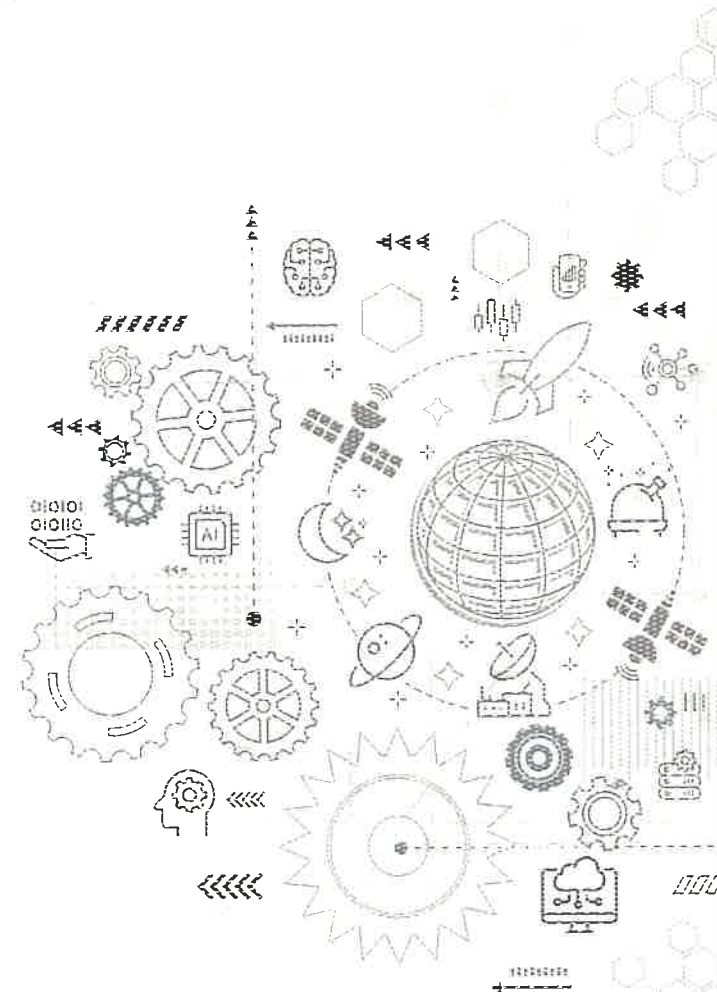
- framework de développement de catalogues de données d'observation (approches analytiques,  
exploration de données, visualisation et autres fonctions catalogue)

Fait à Toulouse, le :

24/7/2023



**Lionel Suchet**  
Directeur Général Délégué





• • • **cnès** • • •

**Le label PME est attribué pour une durée de 3 ans  
par le Centre National d'Etudes Spatiales à la société**

**GISAÏA**

pour :

**Expertise et solution de catalogage de produits d'observation  
de la Terre basées sur le produit ARLAS-EO**

- framework de développement de catalogues de données d'observation (approches analytiques,  
exploration de données, visualisation et autres fonctions catalogue)

Fait à Toulouse, le : 24/7/2023



  
**Lionel Suchet**  
Directeur Général Délégué

